

お問い合わせ用紙

水処理エース株式会社 担当者 宛

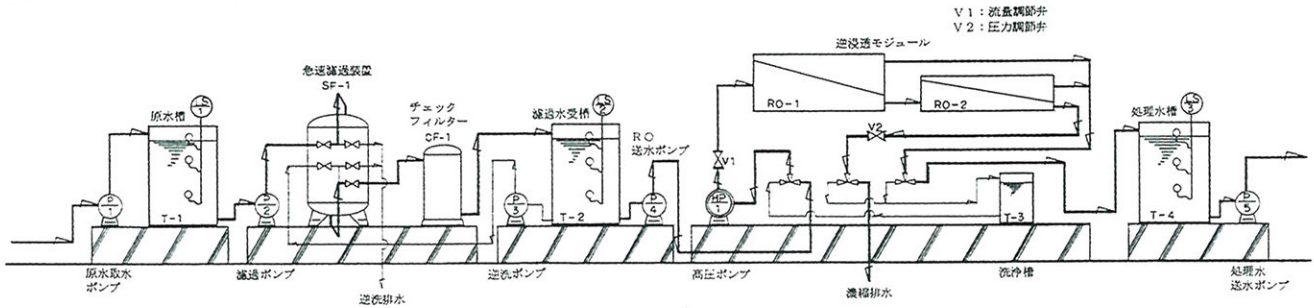
FAX : 0952-71-8484 ・ 03-3564-5698

e-mail : info@acewater.co.jp

ホームページ : http://www.acewater.co.jp

原水の種類	() ()	御社名
RO透過水の用途	飲料用・製造用・()	部署
前処理装置の方法	凝集沈殿・砂ろ過・活性炭ろ過・()	御担当者
1日の原水量	() m ³ /日 () m ³ / × () 時間	TEL :
原水槽の大きさ (地下・地上)	() 槽 () m ³	FAX :
RO装置の運転可能時間	() 時間で処理	e-mail :

脱塩造水プラントの標準フローチャート



逆浸透膜式 脱塩造水装置の設計に必要な分析項目

項目	設計値	水源A	水源B	水源C	
コンピューターに入力出来る物質	蒸発残差	TDS			
	pH	pH			
	カルシウム	Ca			
	マグネシウム	Mg			
	ナトリウム	Na			
	カリウム	K			
	アンモニウムイオン	NH ₄			
	ホウ素 (ボロン)	B			
	炭酸イオン	CO ₃			
	M-アルカリ度	HCO ₃			
	硫酸イオン	SO ₄			
	塩素イオン	Cl			
	フッ素	F			
	硝酸イオン	NO ₃			
全シリカ	SiO ₂				
電気伝導度	mS/m				
その他	COD				
	SS				
	鉄	Fe			
	マンガン	Mn			

AWT never ceases its innovation in desalination systems for the best products anywhere.



水処理エース株式会社

Ace Water Treatment Co. LTD.

みず つくろう

フリーダイヤル **0120-32-2960**

本社 〒104-0061 東京都中央区銀座1丁目18番2号(タツビル)
TEL : 03-3564-5771 FAX : 03-3564-5698

E-mail : info@acewater.co.jp
URL : http://www.acewater.co.jp

九州工場 〒849-0902 佐賀県佐賀市久保泉町上和泉1191-5(久保泉工業団地内)
TEL : 0952-98-0100 FAX : 0952-71-8484

TATSU BLDG.
GINZA 1-18-2 CHUO-KU TOKYO 104-0061 JAPAN

TELEFAX : 81-3-3564-5698
PHONE : 81-3-3564-5771

E-mail : info@acewater.co.jp
URL : http://www.acewater.co.jp