

お問い合わせ用紙

水処理エース株式会社 担当者 宛

FAX : 0952-71-8484 ・ 03-3564-5698

e-mail : info@acewater.co.jp

ホームページ : http://www.acewater.co.jp

原水の種類	() ()
RO透過水の用途	飲料用・製造用・()
前処理装置の方法	凝集沈殿・砂ろ過・活性炭ろ過・()
1日の原水量	() m ³ /日 () m ³ / × () 時間
原水槽の大きさ (地下・地上)	() 槽 () m ³
RO装置の運転可能時間	() 時間で処理

御社名 _____

部署 _____

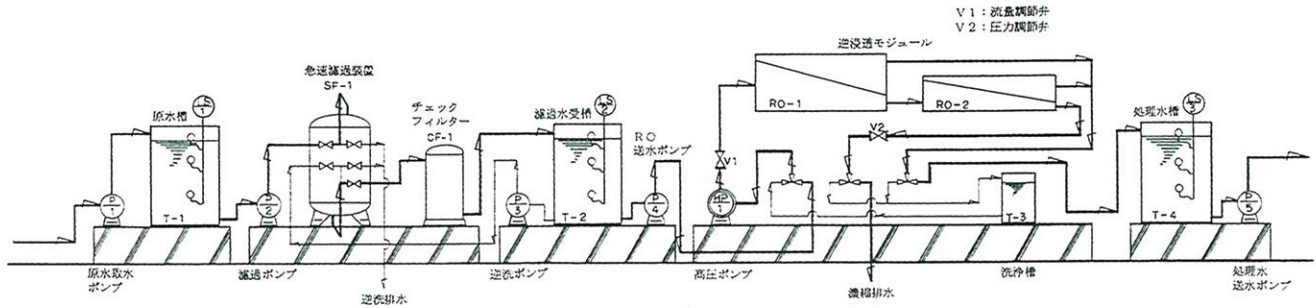
御担当者 _____

TEL : _____

FAX : _____

e-mail : _____

脱塩造水プラントの標準フローチャート



逆浸透膜式 脱塩造水装置の設計に必要な分析項目

項 目	設計値	水源 A	水源 B	水源 C	
コンピューターに入力出来る物質	蒸発残差	TDS			
	pH	pH			
	カルシウム	Ca			
	マグネシウム	Mg			
	ナトリウム	Na			
	カリウム	K			
	アンモニウムイオン	NH ₄			
	ホウ素 (ボロン)	B			
	炭酸イオン	CO ₃			
	M-アルカリ度	HCO ₃			
	硫酸イオン	SO ₄			
	塩素イオン	Cl			
	フッ素	F			
	硝酸イオン	NO ₃			
全シリカ	SiO ₂				
電気伝導度	mS/m				
その他	COD				
	SS				
	鉄	Fe			
	マンガン	Mn			

AWT never ceases its innovation in desalination systems for the best products anywhere.



水処理エース株式会社
Ace Water Treatment Co. LTD.

みず つくろう

フリーダイヤル 0120-32-2960

本 社 〒104-0061 東京都中央区銀座1丁目18番2号(タツビル)
 TEL : 03-3564-5771 FAX : 03-3564-5698
 E-mail : info@acewater.co.jp
 URL : http://www.acewater.co.jp

TATSU BLDG.
 GINZA 1-18-2 CHUO-KU TOKYO 104-0061 JAPAN
 TELEFAX : 81-3-3564-5698
 PHONE : 81-3-3564-5771

九州工場 〒849-0902 佐賀県佐賀市久保泉町上和泉1191-5(久保泉工業団地内)
 TEL : 0952-98-0100 FAX : 0952-71-8484

E-mail : info@acewater.co.jp
 URL : http://www.acewater.co.jp